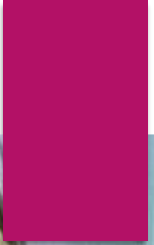
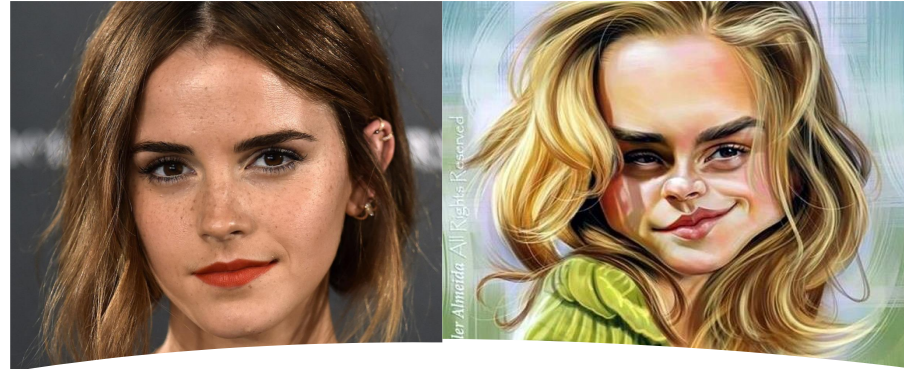


Karikatur Emma Watson

ANOUK & MOWRISHA



Wie wird die Person dargestellt?



- ▶ Grüne Kleidung
- ▶ Aufgesetztes Lächeln
- ▶ Verzerrtes Gesicht
- ▶ Schlemischer Gesichtsausdruck
- ▶ Geschmeidiges Haar
- ▶ Selbstbewusst

Was wird
besonders
hervorgehoben?

- ▶ Mund
- ▶ Nase
- ▶ Spitziges Gesicht
- ▶ Haare
- ▶ Markante Augenbrauen

Was wird
bewusst
weggelassen?

- ▶ Sommersprossen
- ▶ Oberkörper
- ▶ Ohren

Warum wirkt die
Karikatur
lustig/ironisch ?

- ▶ Weil sie sich von der echten Person abhebt.
- ▶ Ihr Gesicht wirkt lustig, da sie einen Schmollmund hat und eine Art Clownsnase hat.

Welche sonstigen
Gestaltungsmittel
fallen auf?

- ▶ Der Hintergrund wurde verzerrt.
- ▶ Sie hat leichte Schattierungen.



Ende
Danke für eure
Aufmerksamkeit!